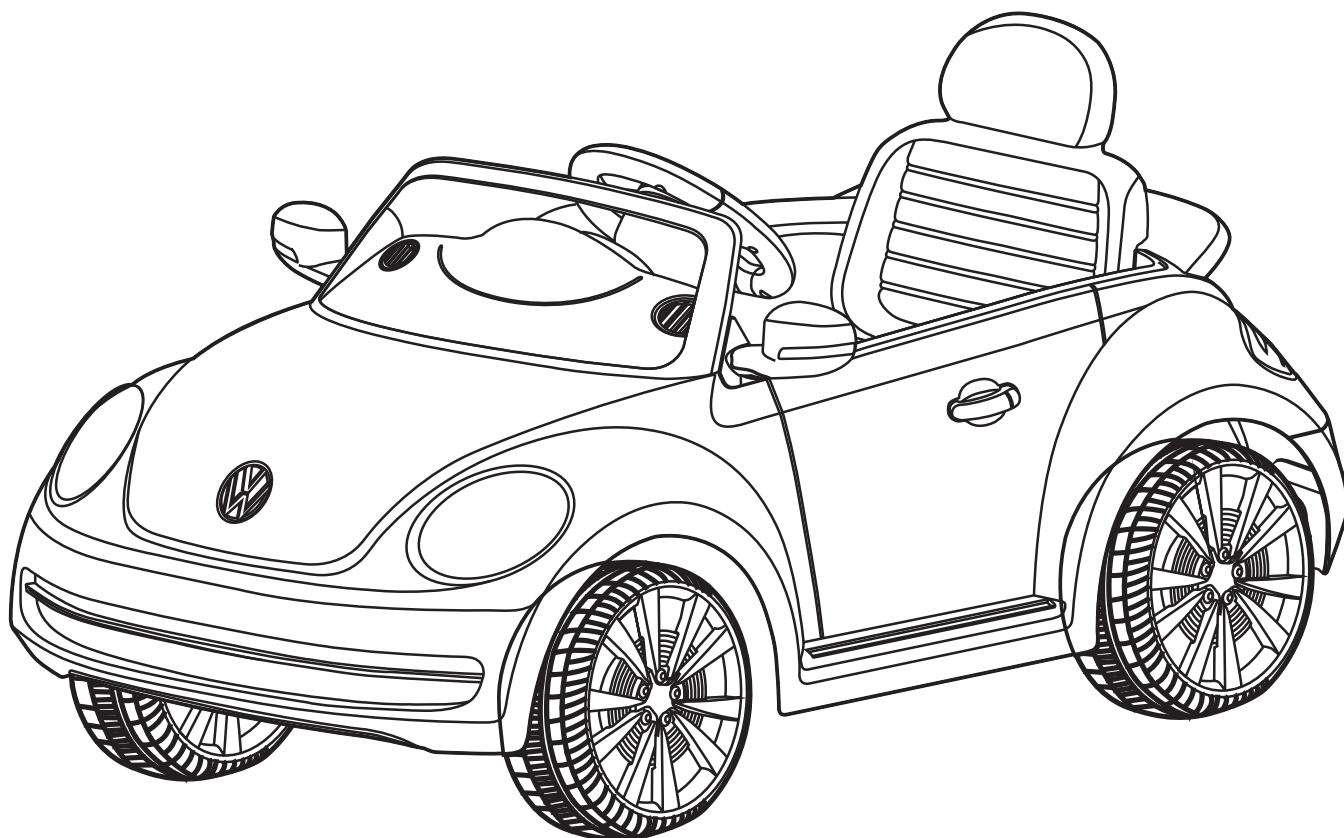




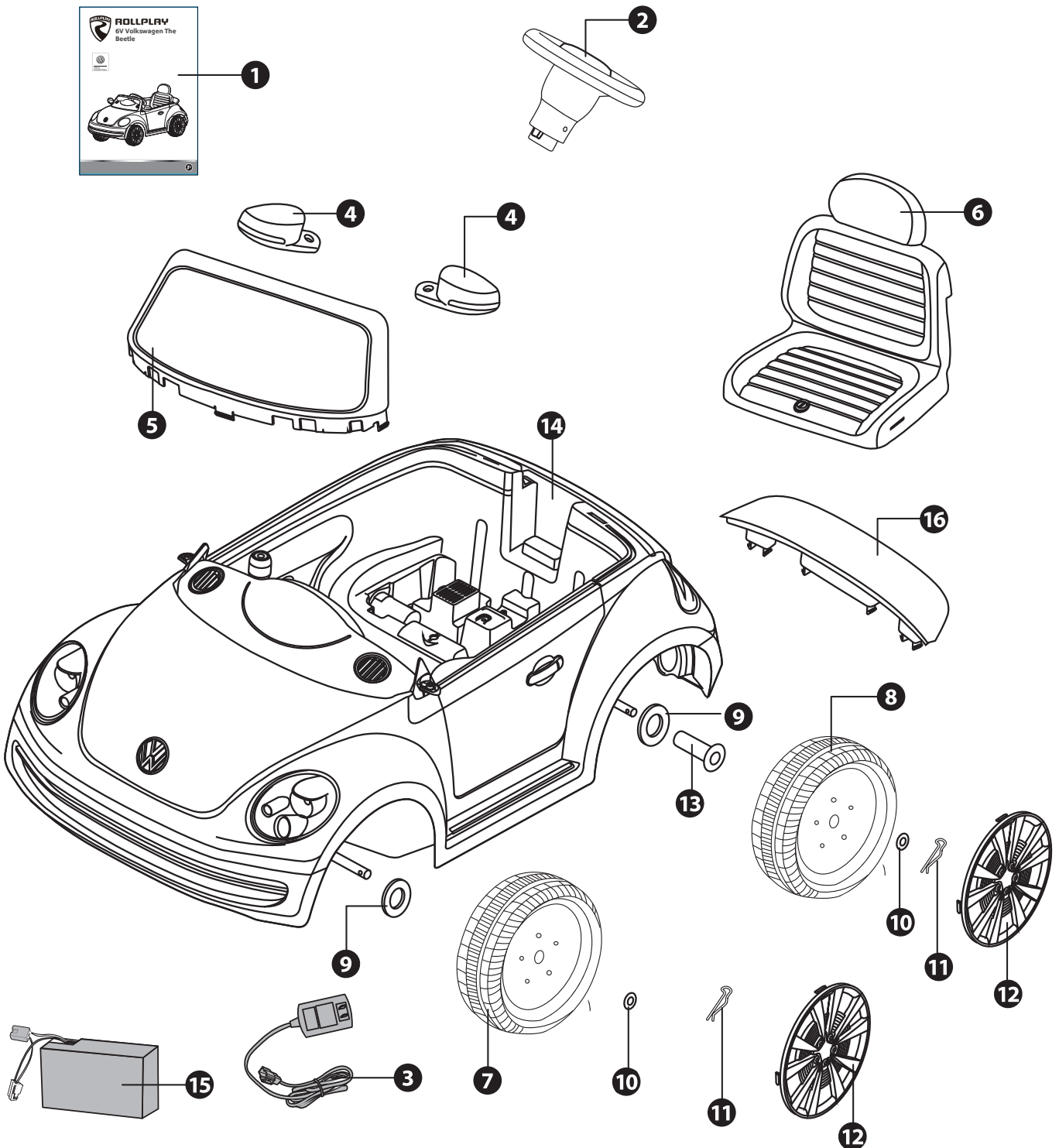
ROLLPLAY

Az új Volkswagen Beetle V6



3 éves kor fölött ajánlott

Összeszerelési útmutató



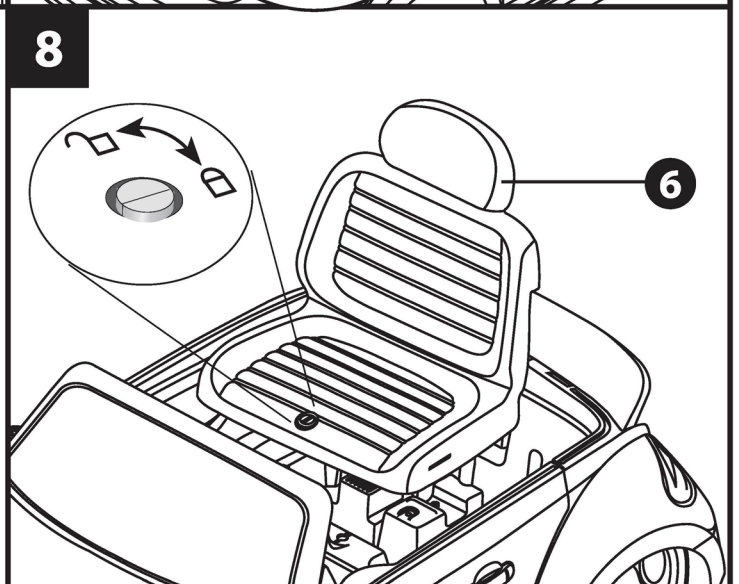
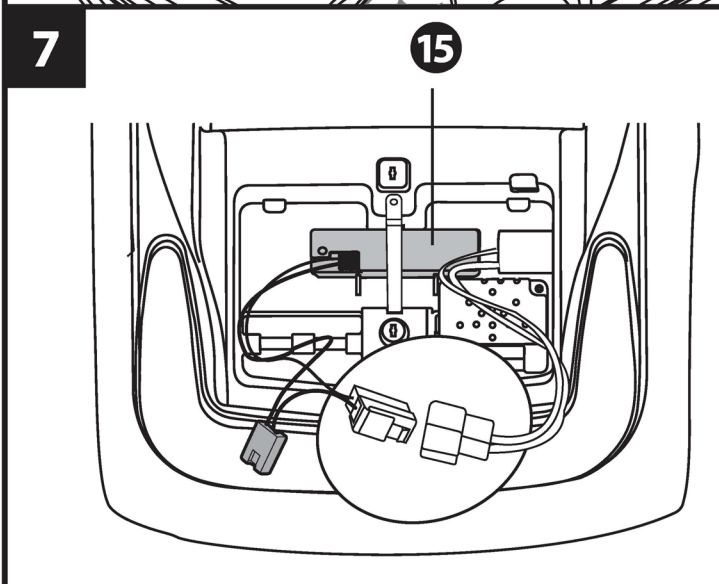
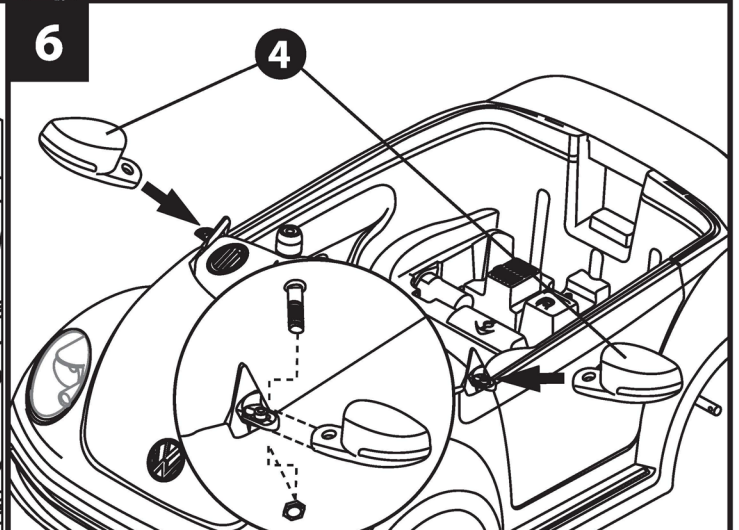
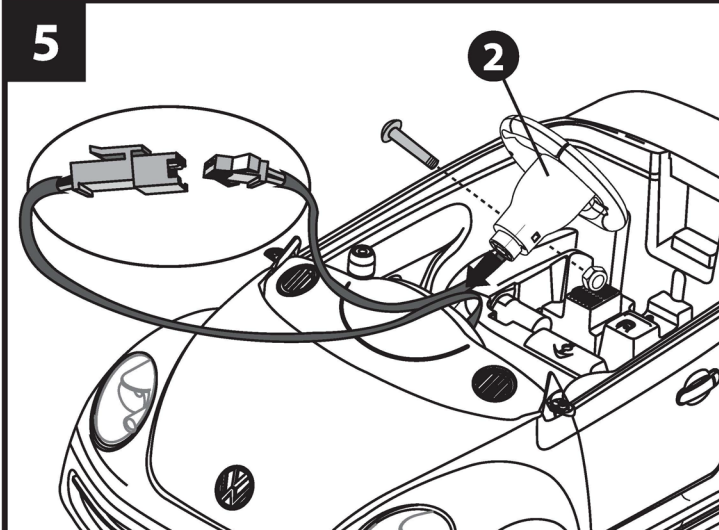
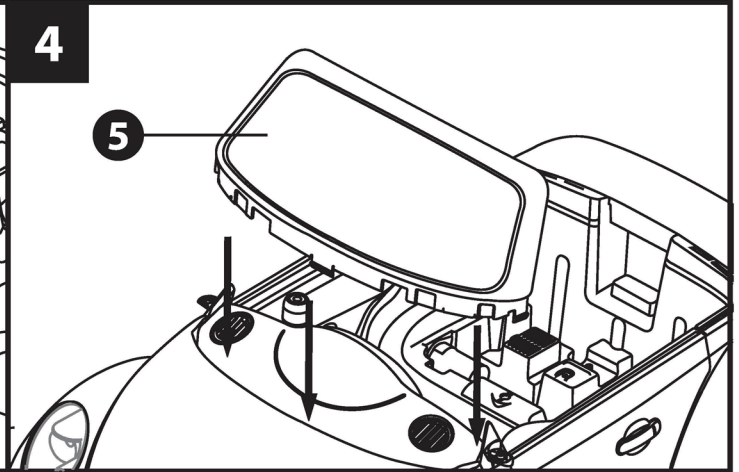
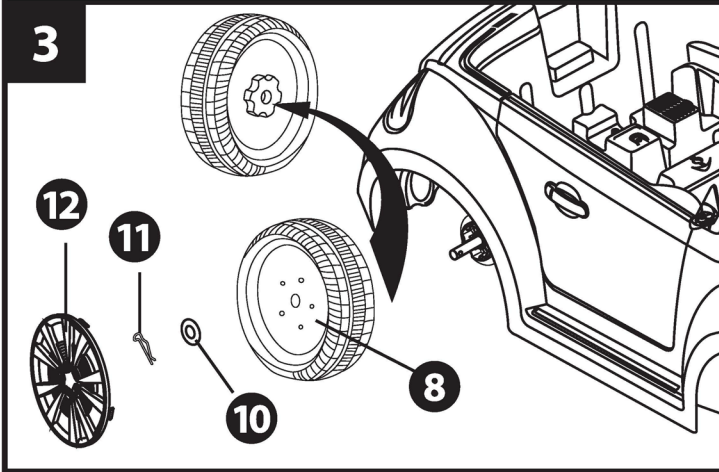
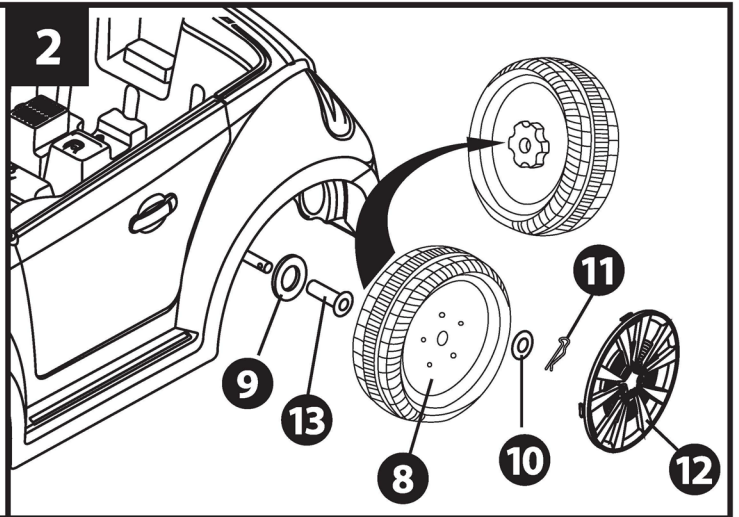
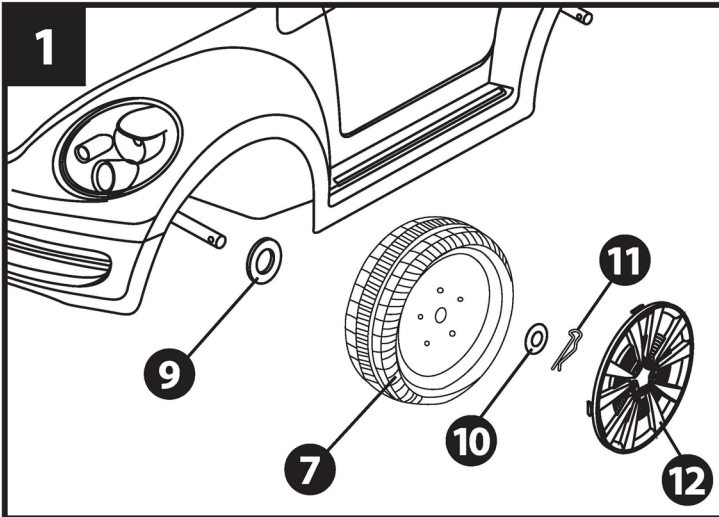
1. Használati útmutató
2. Kormánykerék
3. Töltő
4. Visszapillantó tükör
5. Szélvédő

6. Ülés
7. Első kerék
8. Hátsó kerék
9. Nagy alátét
10. Kis alátét
11. Csapszeg

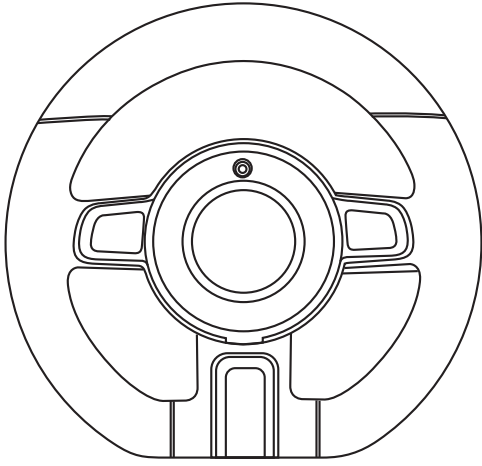
12. Keréktárcsa
13. Hátsó kerék irányítótengely
14. Karosszéria
15. Akkumulátor
16. Hátsó légterelő

Akkumulátor: 6 V, 7 Ah
 Motor: 6 V, 20 W
 Ajánlott 3-8 éves kor között
 Max. terhelhetőség: 35 kg
 Méret: 1050 x 590 x 530 mm

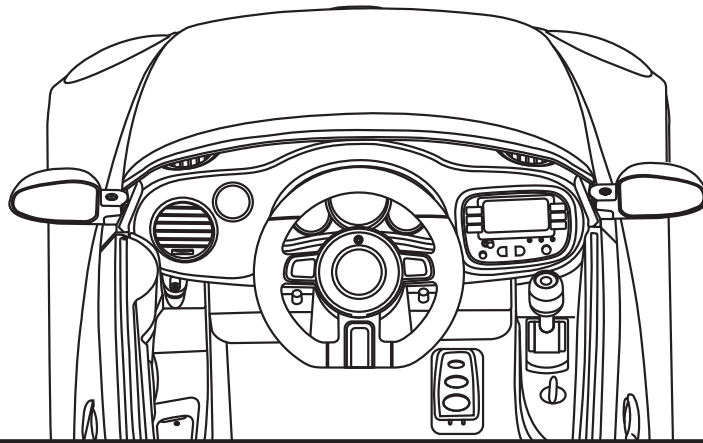
Sebesség: 2,7 km/h
 Használati idő: 8-12 óra töltés után
 1-2 óra
 Töltő: bemenet AC100-240 V
 50/60 Hz
 kimenet 7 V DC



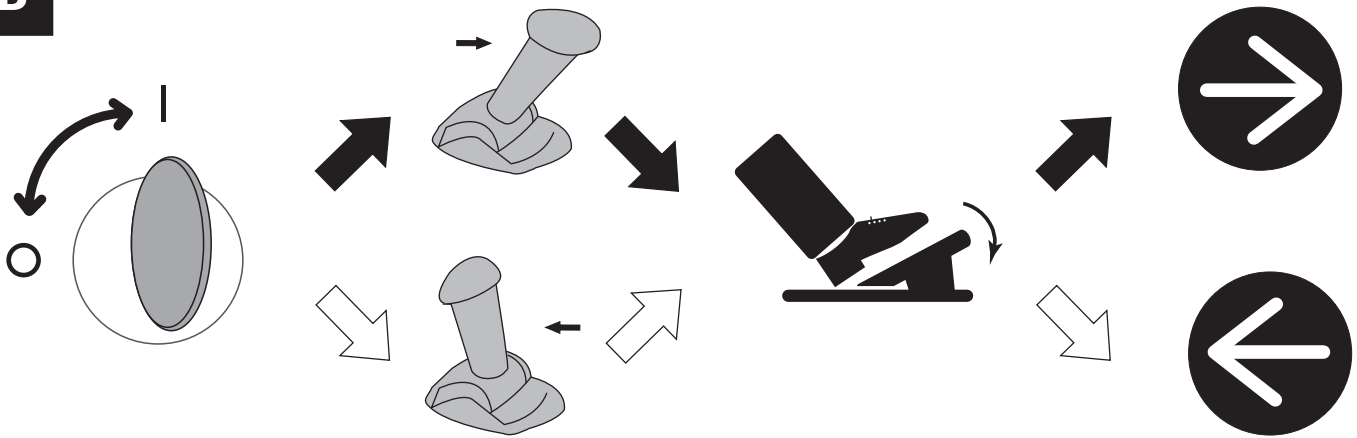
9



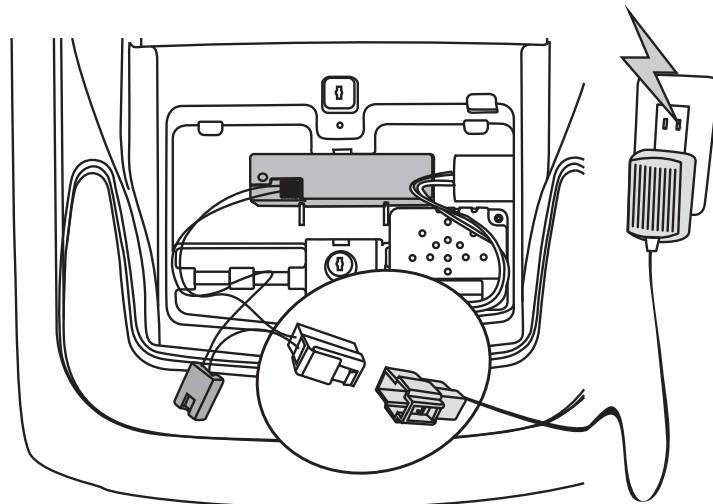
A



B



C



ÖSSZESZERELÉSI ÉS HASZNÁLATI ÚTMUTATÓ

A Volkswagen Beetle megnevezést, a dizájnelemeket és szerzői jogokat a Volkswagen AG hozzájárulásával használjuk.

Köszönjük, hogy termékünket választotta, reméljük, hogy évekig élvezni fogja használatát.

Használat előtt olvassa el figyelmesen a használati utasítást!



VIGYÁZAT!

FIGYELMEZTETÉS!

1. Ne használják a játékot úttesten, járdán, lejtőn vagy homokban!
2. A játékot sima felületen használják!
3. Ne terheljék túl a játékot! Vegyék figyelembe, hogy maximális terhelhetősége 35 kg!
4. A töltést csak felnőtt végezheti!
5. A játékot mindig csak felelős felnőtt felügyete alatt használják!
6. A játékautót csak a gyári csatlakozón keresztül szabad tölteni!
7. Ne használják a játékot vízben vagy más folyadékban!
8. Akadályok előtt állítsák meg a játékautót és kerüljenek!
9. Ha a játék nagyon lassan halad, töltsék fel az akkumulátort, ellenkező esetben csökken az élettartama!
10. Ha hosszabb ideig nem használják, töltsék fel az akkumulátort 3 havonta, hogy élettartama ne csökkenjen!
11. Ne használják esőben!
12. Az akkumulátort, töltőt, elektromos vezetékeket, csatlakozót, burkolatot és más alkatrészeket rendszeresen ellenőrizni kell! Meghibásodás esetén nem szabad használni a javítást megelőzően!
13. A játék töltőjét, annak elektromos vezetékeit, csatlakozóját, burkolatát és más alkatrészeit rendszeresen ellenőrizni kell! Meghibásodás esetén, javítás előtt nem szabad használni!
14. Ez a játék 3 évesnél fiatalabb gyermek által – annak sebessége miatt – nem használható!
15. A játékot csak a hozzá tartozó töltővel szabad tölteni!
16. A töltő nem játékszer!
17. Tisztítsa enyhén nedves törlőkendővel!
18. Időnként ellenőrizze az alkatrészeket!
Meghibásodás esetén javíttassa meg vagy cseréltesse ki!
19. Használat közben használjanak védőfelszerelést!
20. A lemerült akkumulátort el kell távolítani a játékból!

FIGYELMEZTETÉS!

Gyermeke épségének védelmében vegye figyelembe az alábbiakat!

1. A játékot csak felnőtt szerelheti össze!
2. Az apró alkatrészek lenyelésének veszélye miatt a játékot 3 évesnél fiatalabbak nem használhatják!
3. Gyermekek nem nyithatják fel az akkumulátor védőajtóját!
4. A fulladás megelőzése érdekében a műanyag csomagolást tartsa távol a gyerekektől!
5. Mindig felnőtt felügyete mellett használják a játékot!
6. A magánterületen kívüli használat megnöveli a veszély kockázatát!
7. A játékot mindig kiemelten figyelmesen használják!
A játék irányításához tapasztalat szükséges!
Felborulás vagy ütközés esetén használója, esetleg másvalaki is megsérülhet!
8. A gyerekeket előzetesen fel kell készíteni a játék használatára, különösen a fék kezelésére!
9. Forgalomban nem használható!
10. Sima, kemény felületen használják és ügyeljenek mások testi épségére!
11. Kerüljék el az út egyenetlenségeit, pl. a vízvezető csatornákat!
12. Kerüljék a saras, vizes, homokos, földes, nedves avarral borított utakat!
13. Nedves időben megváltozik a játék úttartása, fékezése és a láthatóság is csökken!
14. Ne használják éjszaka!
15. Lejtős úton ügyeljenek a gyorsulásra!
16. Mindig figyeljenek a gyalogosokra!
17. Indulás előtt ellenőrizze a rögzítőelemeket és soha ne engedjen fel egy gyereknél többet a játékra!
18. Ne használják sérült állapotban a játékot!
19. Az elhasználódott vagy sérült alkatrészeket haladéktalanul cserélni kell!



ÖSSZESZERELÉSI ÚTMUTATÓ

1) Az első kerekek összeszerelése (1. ábra)

Húzza a nagy alátétet, az első kereket majd a kis alátétet az első tengelyre. Rögzítse a csapszeget a lyukba, majd rögzítse a keréktárcsát. Hasonlóképpen járjon el a másik első kerék esetében is.

2) A bal hátsó kerék összeszerelése (2. ábra)

Helyezze az irányító tengelyt a hátsó tengelyre, majd helyezze fel a bal hátsó kereket (a kinyúló részekkel befelé). Helyezze fel a kis alátétet a tengelyre. Rögzítse a csapszeget a lyukba, majd rögzítse a keréktárcsát.

3) A jobb hátsó kerék összeszerelése (3. ábra)

Helyezze a jobb hátsó kereket a tengelyre (a kinyúló részekkel befelé). Ügyeljen rá, hogy a kiálló részek illeszkedjen a váltóhoz. Helyezze fel a kis alátétet a tengelyre. Rögzítse a csapszeget a lyukba, majd rögzítse a keréktárcsát.

4) A szélvédő felszerelése (4. ábra)

Igazítsa a szélvédőt a műszerfal és a karosszéria közötti hornyokhoz, és mindkét oldalon egyszerre nyomja a helyére. (Ügyeljen rá, hogy mindkét oldalon azonos erővel nyomja.) Középen finoman, kattanásig nyomja lefelé a szélvédőt.

5) A kormánykerék összeszerelése (5. ábra)

Illessze a kormánykereket a rúdra úgy, a rögzítéshez szükséges furatok találkozzanak. Rögzítse a kormánykereket a csavar segítségével. Az gombok épségére ügyelve csatlakoztassa a kormánykereket!

6) A visszapillantó tükrök felszerelése (6. ábra)

Ellenőrizze, hogy a tükröket a megfelelő oldalra szereli-e fel! Csúsztassa a tükrö csatlakozó részét helyére a karosszérián és nyomja le kattanásig.

7) Az akkumulátor beszerelése (7. ábra)

Elsőként szerelje szét a csatlakozókat, ahogy az ábrán látható. Vegye ki az akkumulátort a csomagolásából és tegye a helyére. Szorítsa le a szalaggal és rögzítse a csavarral. Dugja össze az akkumulátor és a karosszéria vezetékét.

8) Az ülés összeszerelése (8. ábra)

Helyezze az ülést az akkumulátor fölé, és a két csavarral rögzítse.

8) A visszapillantó tükrök felszerelése (8. ábra)

Ellenőrizze, hogy a tükröket a megfelelő oldalra szereli-e fel! Csúsztassa a tükrö csatlakozó részét helyére a karosszérián és nyomja le kattanásig.

9) Multifunkciós kormánykerék különböző hanghatásokkal (9. ábra)

A kormánykerék segítségével különböző hanghatások érhetőek el.

HASZNÁLAT

A) Előre/hátra/fordulás (A-B ábra)

Nyomja a kapcsolót „1” pozícióba és tolja előre a sebességváltó kart. A gázpedál lenyomására az autó előre felé megy és világítanak a lámpái. Tolatni a sebességváltó kar hátrahúzásával és gázpedál lenyomásával lehet.

B) Az akkumulátor töltése (C ábra)

Győződjön meg róla, hogy az autó ki van kapcsolva. Alacsony töltöttségi szinten az akkumulátor töltése szükséges. Szerelje ki az ülést, és húzza le a vezetékét a műszerfal csatlakozójáról. Csatlakoztassa a töltőt az akkumulátor töltőcsatlakozójához és a töltőt csatlakoztassa a hálózathoz.

Túlmelegedés elleni védelem:

A játék elektromos áramkörei túlmelegedés elleni védelemmel biztosítottak. Ha a játékautó túlmelegedés következtében áll meg, néhány másodperc múlva a rendszer alapállapotba áll, és a játék újra működni fog.

Környezetvédelemmel kapcsolatos megjegyzés

Az akkumulátorok környezetszennyező anyagokat, kénsvat és ólmot tartalmaznak. Ezért kizárólag az előírásoknak megfelelően semmisíthetők meg, és semmi esetre sem a háztartási hulladékkal együtt!