



A levehető vonóhorog kezelési útmutatója

Fontos!

Ellenőrizze a következő pontokat, hogy minden menet előtt biztosítsa a levehető golyósrúd megfelelő **reteszelését**:

- A kézikerek zöld jelzése a vonórog zöld területéhez igazodik.
- A kézikerek a labdasávnak támaszkodik (nincs rés).
- A zár zárva van, és a kulcsot kihúzzák. A kézikereket nem lehet kihúzni.
- A golyósrudat teljesen be kell illeszteni a vevőbe, és szorosnak kell lennie. Ellenőrizze, hogy rázza-e meg.

Ismételje meg a telepítési eljárást, ha a **4 ellenőrzés bármelyike nem kielégítő**.

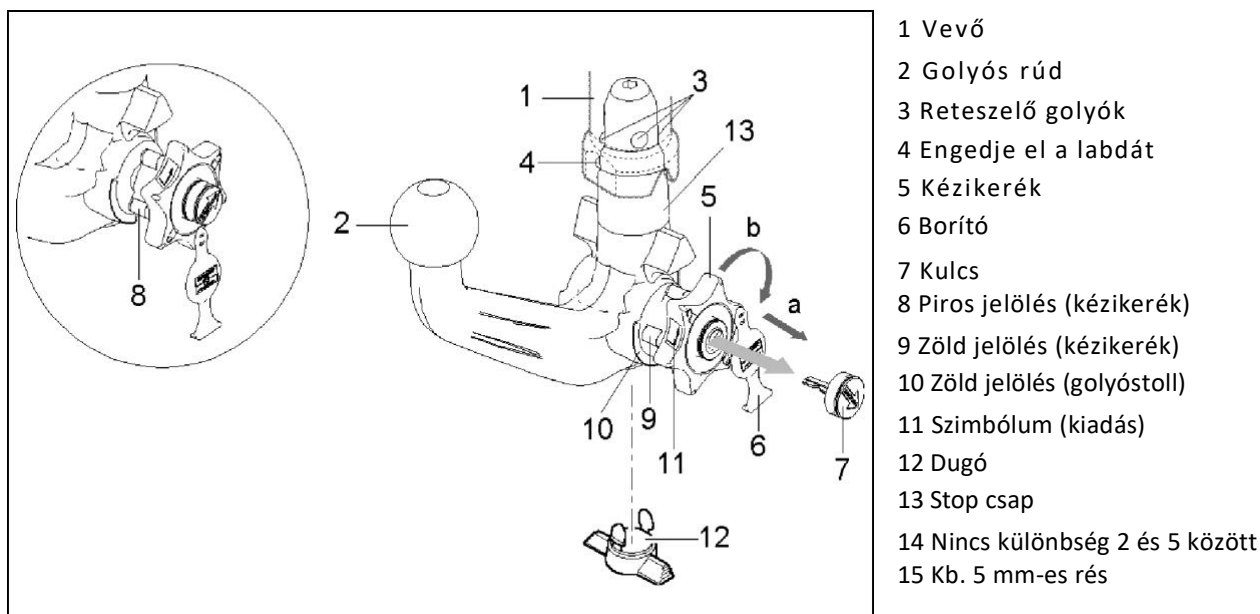
A **balesetveszély** elkerülése érdekében a vontatóeszközt nem szabad használni, ha a követelmények bármelyike nem teljesül. Ha ez történik, vegye fel a kapcsolatot a gyártóval.

A golyósrúd könnyen **felszerelhető** és **eltávolítható** kézi erővel. Soha ne használjon semmilyen segédeszközt vagy szerszámot stb., Mivel ez károsíthatja a mechanizmust.

Soha ne oldja fel, ha pótkocsik vannak csatlakoztatva vagy teherhordó eszközök vannak felszerelve!

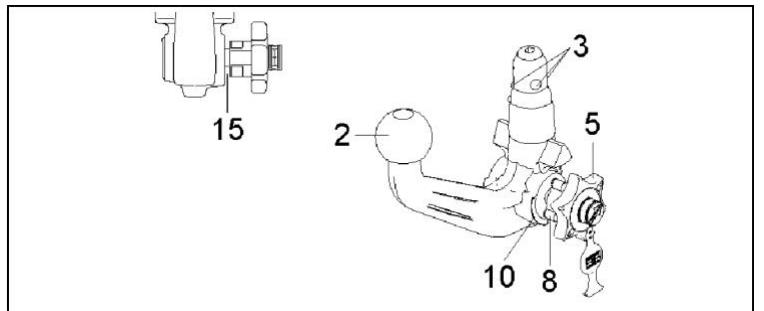
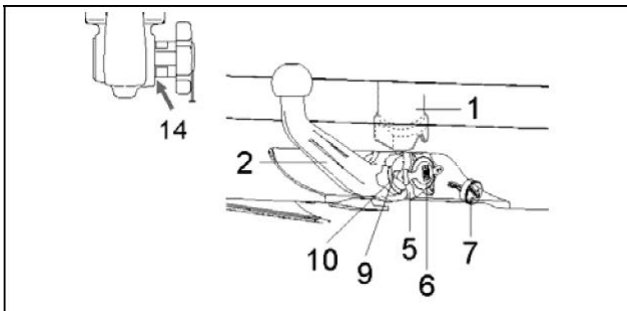
Mindig távolítsa el a horgot, és **dugja be** a **dugót** a vevőegységbe pótkocsi vagy teherhordó eszköz nélküli utazásokhoz. Ez különösen akkor fontos, ha a vonóhorog akadályozza a jármű rendszámának vagy lámpáinak látását.

Levehető vonóhorog



Zárt helyzet, működési állapot

Nyitott helyzet, a vonóhorog nincs felszerelve



A horog felszerelése:

1. Húzza ki a dugót a vevőegységből.
A golyósbót általában nyitott helyzetben van, amikor eltávolítják a jármű csomagtartójából. Ez az eset áll fenn, ha a kézikerek és a golyósbót között kb. 5 mm-es látható rés van (lásd az ábrát), és a kézikereken lévő piros jelölés agolyóscsapon lévő zöld jelzéssel van összekötve.
Felhívjuk figyelmét, hogy a golyósbót csak ebben az állapotban helyezhető be!
Ha a golyósrúd reteszelő mechanizmusát valamilyen oknál fogva a telepítés előtt kikapcsolták, azaz a golyósrúd reteszelt helyzetben van, a mechanizmust elő kell feszíteni. A reteszelt helyzet könnyen azonosítható, mivel a kézikereken lévő zöld jelölés egy vonalban van a golyóscsapon lévő zöld jelzéssel, és nincs rés a kézikerek és a golyósbót között (lásd az ábrát).
Kövesse az alábbi instructionokat a reteszelő mechanizmus előfeszítéséhez:
Helyezze be a kulcsot és nyissa ki a zárat, húzza ki a kézikereket az a nyíl irányába, és forgassa addig, amíg a határ meg nem áll a **b nyíl irányába**. A kioldógolyó előfeszített, és a kézikerek újbóli bérbeadása után a reteszelő mechanizmus előfeszített helyzetben marad.
2. Szerelje be a golyósrudat az ütközőcsappal együtt úgy, hogy mindkettőt behelyezi és benyomja a vevőbe. Ebben az esetben a **reteszelési művelet automatikusan** végrehajtásra kerül.
Mindig tartsa távol a kezét a kézikerektől, mert az a reteszelési folyamat során forog.
3. Zárja be a zárat, és mindig távolítsa el a kulcsot. A kulcsot nem lehet kivenni, ha a zár nyitva van! Nyomja a fedelet a zárba.

A horog eltávolítása:

1. Húzza le a fedelet a zárról, és nyomja rá a kulcs fogantyújára.
Nyissa ki a zárat a kulccsal.
2. **Tartsa a golyósbót**, húzza ki a kézikereket az a nyíl irányába, és forgassa addig, amíg a határ meg nem áll a **b nyíl irányába**, hogy feloldja a kivont helyzetben.
Távolítsa el a horgot a vevőegységről.
A kézikerek most már kioldható; automatikusan bekapcsol a nyitott helyzetbe.
3. Helyezze a golyósrudat biztonságos helyre a jármű csomagtartójában, és védje meg újraa szennyeződéstől.
4. Dugja be a dugót a vevőegységbe!

Fontos!

A levehető vonóhorog bármilyen javítását vagy szétszerelését csak a gyártó végezheti el.

Rögzítse a mellékelt információs táblát az autóhoz a vevő közelében vagy a csomagtartó belsejében, ahol jól látható. A megfelelő működés biztosítása érdekében mindig tartsa tisztán a golyósrudat és a vevőt.

Gondoskodjon a mechanikus alkatrészek rendszeres szervizeléséről. Kezelje a záratonl y grafittal.

Kenje meg a csapágypontokat, a súrlódó felületeket és a golyókat gyantamentes zsírral vagy olajjal. A zsír és az olaj kiegészítő védelmet nyújt a korrózió ellen is.

A golyósrudat el kell távolítani, és a dugót be kell helyezni az autó tisztításakor és egygőzsugártisztítóval. A golyósrudat nem szabad gőztisztítóval tisztítani.

Fontos!

2 kulcs van kiadva a levehető golyósrúddal. Jegyezze fel és tartsa meg a kulcsot ???? ismétlés esetén előírás.

